

WinOodi -sovellus päivitetään uuteen versioon maanantaina 19.6.

WinOodi -sovellus päivitetään uuteen versioon maanantaina 19.6. n. klo 16 – 18 välisenä aikana. Päivityksestä ei aiheudu katkoa WinOodi käyttöön. WebOodissa on käyttökatko klo 15.00 – 16.00, tästä on ilmoitus WebOodin etusivulla. WinOodi versio sisältää muutoksia lähinnä lukuvuosimaksuihin liittyen. WebOodin käyttöliittymä uudistuu. Uudistuksessa vasemman valikon toiminnot on siirretty sivun yläreunaan. Päivität [opit.aalto.fi](https://wiki.aalto.fi/display/OPIT/Oodi#) –wikiin WebOodin uuden käyttöohjeen sekä yhteen vedon version 4.7. muutoksista maanantaina <https://wiki.aalto.fi/display/OPIT/Oodi#>

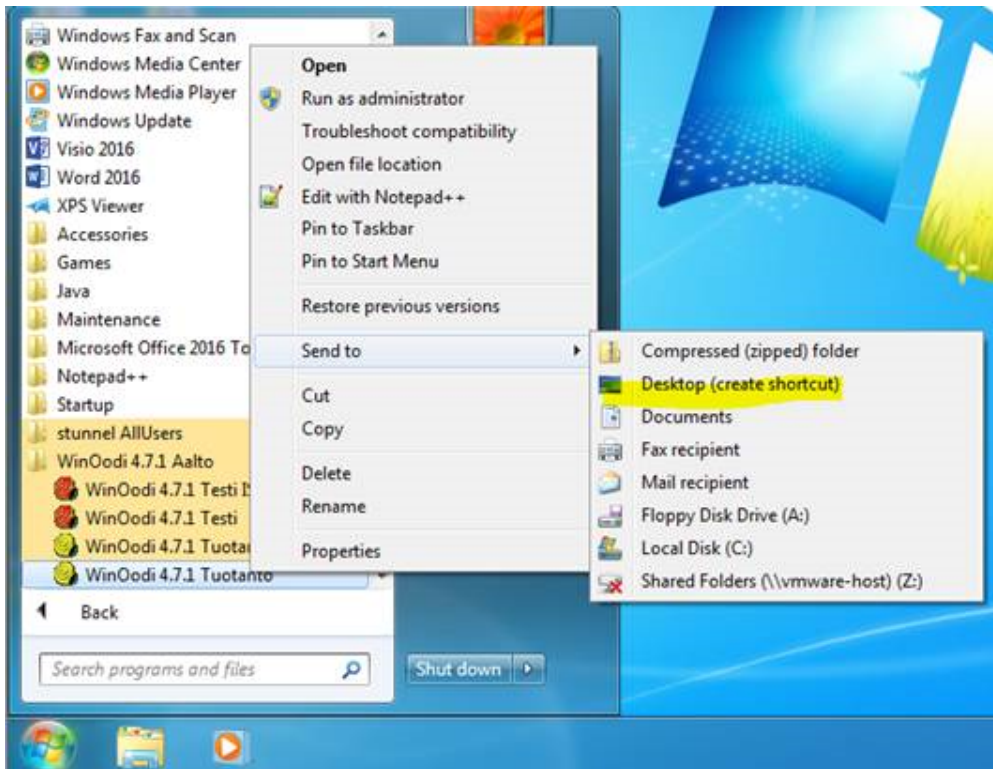
Päivitykset käynnistyvät keskitetysti ylläpidettyihin Windows-työasemiin kun kone on Aalto-verkossa virta päällä. Työaseman ollessa logoff –tilassa eli kun käyttäjä ei ole kirjautuneena tai on kirjautuneena mutta WinOodi ei ole auki uusi versio päivittyy automaattisesti. Mikäli WinOodi on avattuna tulee ennen päivitystä ruudulle kysymys "...Do you want to start this update?" minkä voi hyväksyä kunhan ei ole tallentamaton tietoa WinOodissa.

Päivityksen voi myös käynnistää seuraavasta linkistä löytyvillä ohjeilla manuaalisesti 19.6. klo 18 alkaen <https://inside.aalto.fi/pages/viewpage.action?pageId=8695347> – kannattaa ottaa huomioon että tämä saattaa asentaa muitakin sovelluspäivityksiä mitkä pitää odottaa rauhassa loppuun.

Päivityksen yhteydessä mahdolliset käyttäjän itse aiemmasta WinOodi-versiosta tekemät työpöytäkuvakkeet lakkaavat toimimasta ja ne voi itse siirtää roskakoriin.

Sovellukset löytyvät Window:sin työpöydän vasemman alanurkan Start-valikosta "All Programs"-kohdan alta. Ne löytyvät helposti myös kirjoittamalla Start-valikon hakukenttään "winoodi".

Uudesta versiosta ei tule automaattisesti työpöytäkuvakkeita, mutta käyttäjät voivat sen asentamisen jälkeen itse lisätä kuvakkeet omalle työpöydälleen kahdella tavalla: raahaamalla ko. kuvakkeen yllä kerrotusta ohjelmavalikosta hiiren vasemmalla näppäimellä työpöydälle tai valitsemalla kuvakkeen hiiren oikealla näppäimellä, ja sitten ilmestyvästä valikosta "Send to -> Desktop (create shortcut)".



Käytetään "Tuotanto"-kuvakkeita. Ne käynnistävät uuden version muuten samalla tavalla, paitsi "Tuotanto ISO" käynnistää suuremmalla kirjasinkoolla.

Mitä jos havaitset ongelmia asennuksessa tai uudessa versiossa?

Mikäli havaitset ongelmia uuden version asentamisessa ota yhteyttä ITS Service Deskiin osoitteella servicedesk@aalto.fi

Mikäli ongelmia on päivittyneen WinOodin käytössä, ota yhteyttä Oodin helpdesk-osoitteeseen oodi@aalto.fi